



Workflow

printcom documento

Die intelligente Dokumenten-Drehscheibe



Steuern Sie Ihren Dokumenten-Workflow einfach mit einem Mausklick und machen Sie Ihren Output Multichannel-fähig

printcom documento

printcom
moving documents

Gestalten Sie Output-Workflows nach Ihren Bedürfnissen

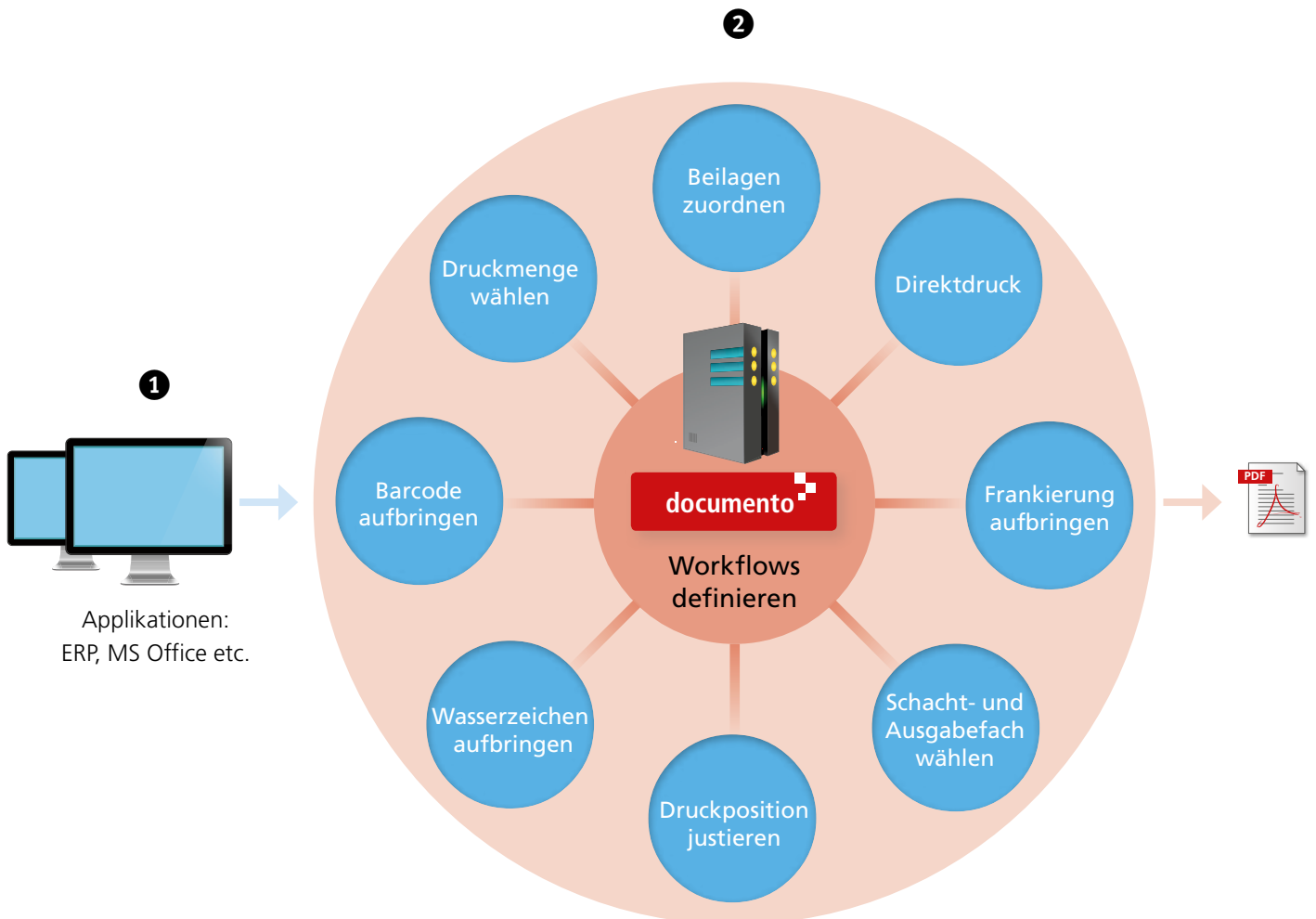


Printcom documento ist eine skalierbare und workflowbasierte Prozess-Managementlösung zur Erstellung, Steuerung und Verteilung Ihrer Dokumente auf unterschiedliche Ausgabemedien. Mit documento sind Sie in der Lage, individuelle Workflows von einem Einzelarbeitsplatz bis hin zu einer Enterprise Lösung zu realisieren.

Neben einer formulargesteuerten Druckausgabe auf Papier können Dokumente auch elektronisch versendet werden – beispielsweise als E-Mail oder IncaMail. Durch eine integrierte Formularerkennung können so Ihre Dokumente zusätzlich, nach den gesetzlichen Bestimmungen, in einem revisions-sicheren Archivsystem abgelegt werden. Durch das Workflow-Plugin SDK kann documento jederzeit an Ihre jetzigen und künftigen Geschäftsprozesse angepasst werden. Profitieren Sie von einer stetig wachsenden Zahl von Workflow-Plugins wie Drucken, Archivieren, Frankieren und Signieren oder erweitern Sie documento um Ihre eigenen Business-Prozesse.

Funktionsweise

Dokumente können aus Ihrer Anwendung durch den integrierten Druckertreiber oder direkt als PDF übergeben werden. Mittels eines Druckdialogs erhält der Anwender die ihm zugewiesenen Workflows zur Auswahl. Die Dokumente können mit dem bereits integrierten Viewer betrachtet und mittels Druckjustage pro Drucker angepasst werden. Eine Druckwiederholung Ihrer Dokumente ist jederzeit möglich.



«Durch Workflow-Plugins kann documento jederzeit an Ihre jetzigen und künftigen Geschäftsprozesse angepasst werden.»

Workflow definieren

1 Anwendungen

Strukturierte und unstrukturierte Daten aus verschiedenen Anwendungen werden an documento für den Workflow-Einzeldruck übergeben

2 Printcom-Workflow

In documento werden die Workflows vordefiniert, so dass die übergebenen Daten der jeweiligen Anwendung anhand der hinterlegten Business-Logik für den Output entsprechend aufbereitet werden können.

3 Einzeldruck

Die Dokumente können auf einem fest definierten oder frei wählbaren Arbeitsplatz oder Abteilungsdrucker ausgegeben werden – je nachdem um welches Dokument es sich handelt und was im jeweiligen documento-Workflow hinterlegt ist. Hierbei können diverse Optionen der Geräte hinterlegt und definiert werden.

4 Druckcenter oder externer Dienstleister

Sofern leistungsfähige Drucker oder Multifunktionsgeräte verfügbar sind, können Dokumente per Workflow auch wahlweise diesen zugeordnet werden, so dass die anstehenden Druckaufträge zu bestimmten Zeitpunkten vollautomatisch verarbeitet werden. Hierbei bietet sich der Einsatz von printcom OMRmarker für die Verarbeitung an. Massensendungen können über einen Workflow auch einem externen Druck-Dienstleister zur Verfügung gestellt werden.

5 Dokumente frankieren

documento fordert beim PostModul eine Frankierung an. Diese wird auf das Dokument aufgebracht und als PDF an den Drucker oder den Druckdienstleister geschickt.

6 E-Mail und IncaMail

Dokumente können direkt innerhalb von documento automatisiert an festgelegte oder aus dem Dokument auslesbare Empfängeradressen gesendet werden. Ein Versand per vorhandenem E-Mail-Client ist ebenfalls möglich, genau so wie der Versand einer verschlüsselten IncaMail.

7 Elektronische Archivierung

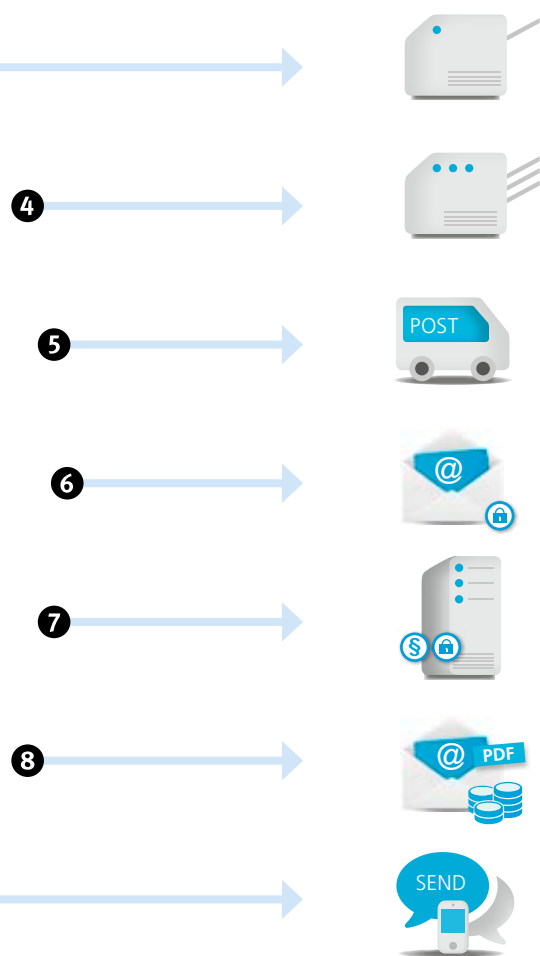
Die erzeugten Dokumente können ausgelesen und damit automatisch mit Metadaten elektronisch archiviert werden. Ein Eingriff des Anwenders ist nicht notwendig. Damit gewährleisten Sie auf einfachem Weg eine rechtskonforme Archivierung.

8 E-Rechnung

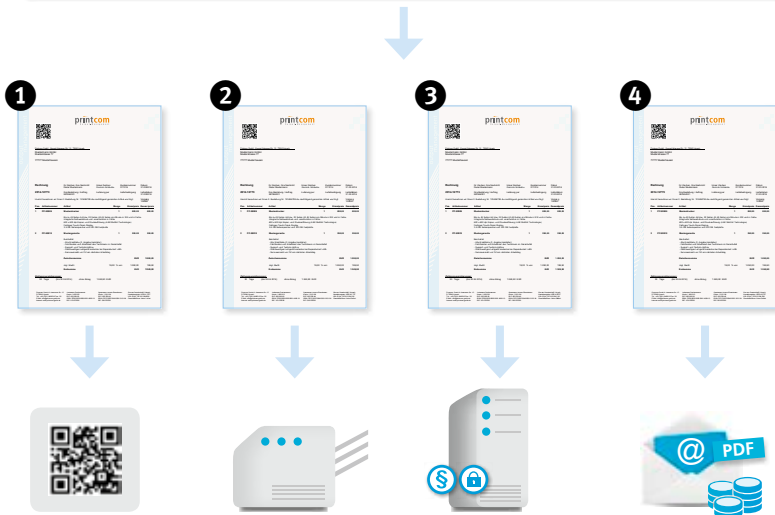
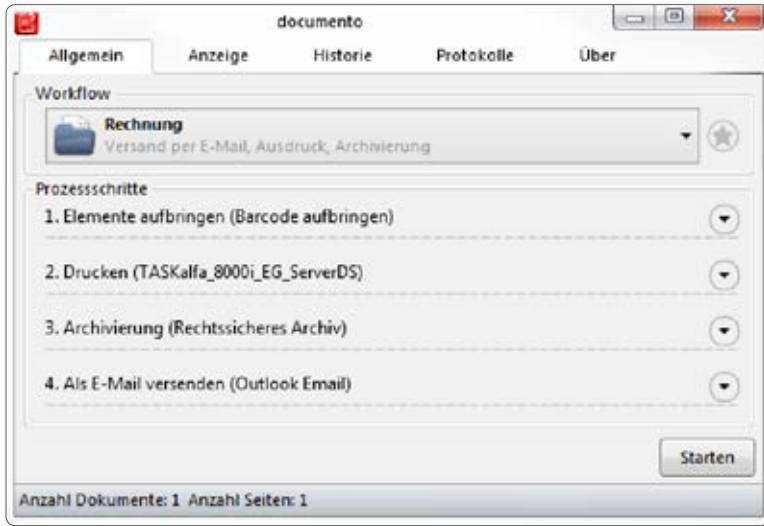
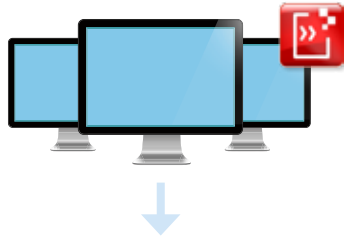
Verschicken Sie Ihre Rechnungen über documento als E-Rechnung.

9 Kommunikation

Mit documento optimieren Sie Ihren Output und können Dokumente im PDF-Format speichern, ebenso wie diese per Fax, SMS oder an einen FTP-Server senden.



Beispiel-Workflow eines Rechnungsdrucks mit documento



- 1 Elemente Aufbringen**
Aufbringen eines Barcodes, der aus Inhalten des Dokumentes generiert wird.
- 2 Drucken**
Ausdruck dieses Dokumentes auf richtigem Drucker mit automatischer Schachtwahl.
- 3 Archivierung**
Die Rechnung wird automatisch mit Metadaten versehen archiviert. Es ist kein Benutzereingriff notwendig.
- 4 Versand per E-Mail**
Im letzten Schritt wird die Rechnung zur Zahlung an einen im Dokument definierten Empfänger gesendet. Hierbei öffnet sich ein Fenster des E-Mail-Programms und das Dokument kann so versendet werden.

Funktionen

Features

- Verarbeitung von druckfertigen Dokumenten (PDF)
- Duplex, Mixplex sowie Mediensteuerung
- Versetztes Ausdrucken pro Drucker oder Dokument möglich
- Bedienoberfläche der Print Clients mehrsprachig (deutsch, französisch und englisch)
- Zentrale Drucker- und Benutzerverwaltung Archiv-
- Schnittstelle
- Citrix- sowie Terminalserver-Unterstützung

Technische Daten

- Client-Server-Architektur (Server ist optional)
- Mehrprozessorfähig
- 32 und 64-Bit fähig
- Microsoft .NET

Systemanforderungen

- Microsoft Windows 2008 R2, 2012 R2, 2016 R2, 7, 8, 10
- Min. Microsoft SQL Server 2005 Express
- Min. Microsoft .NET Framework 4.5